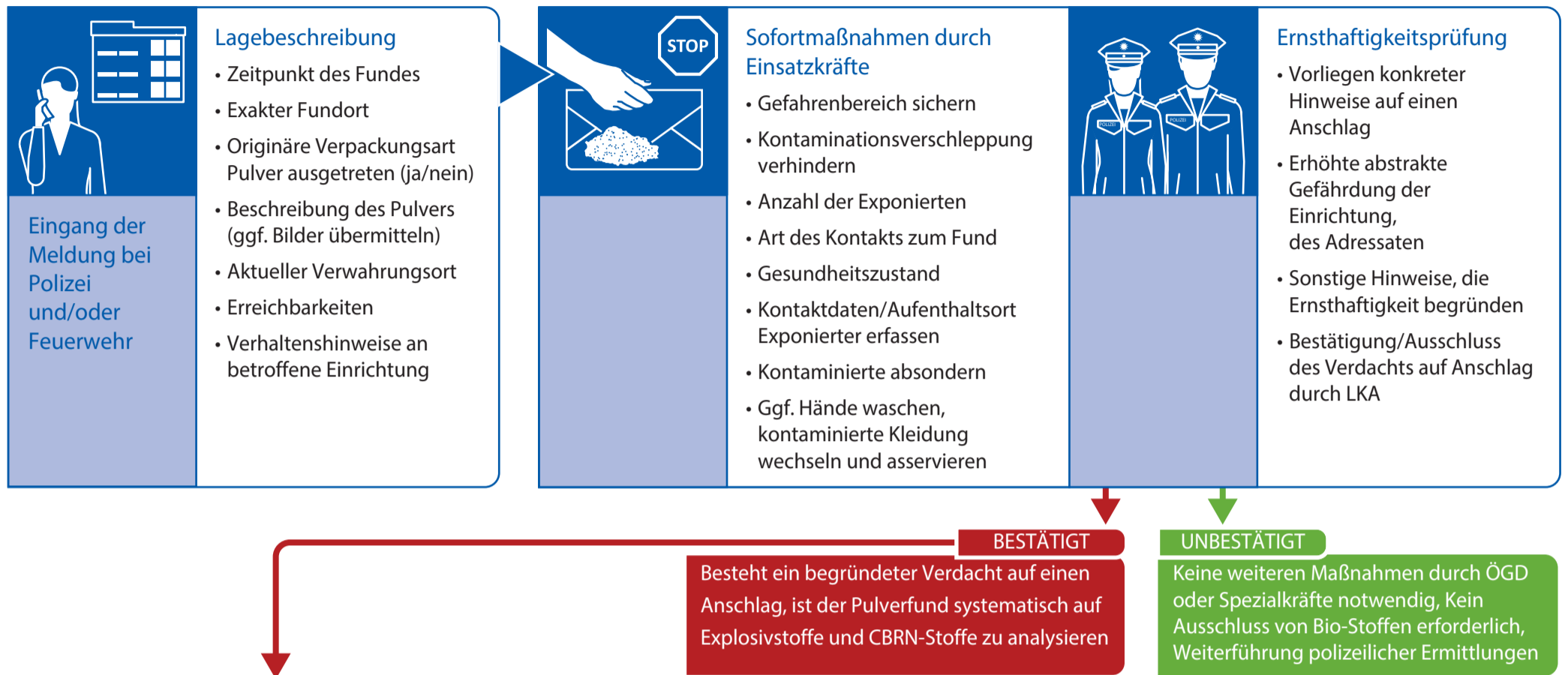




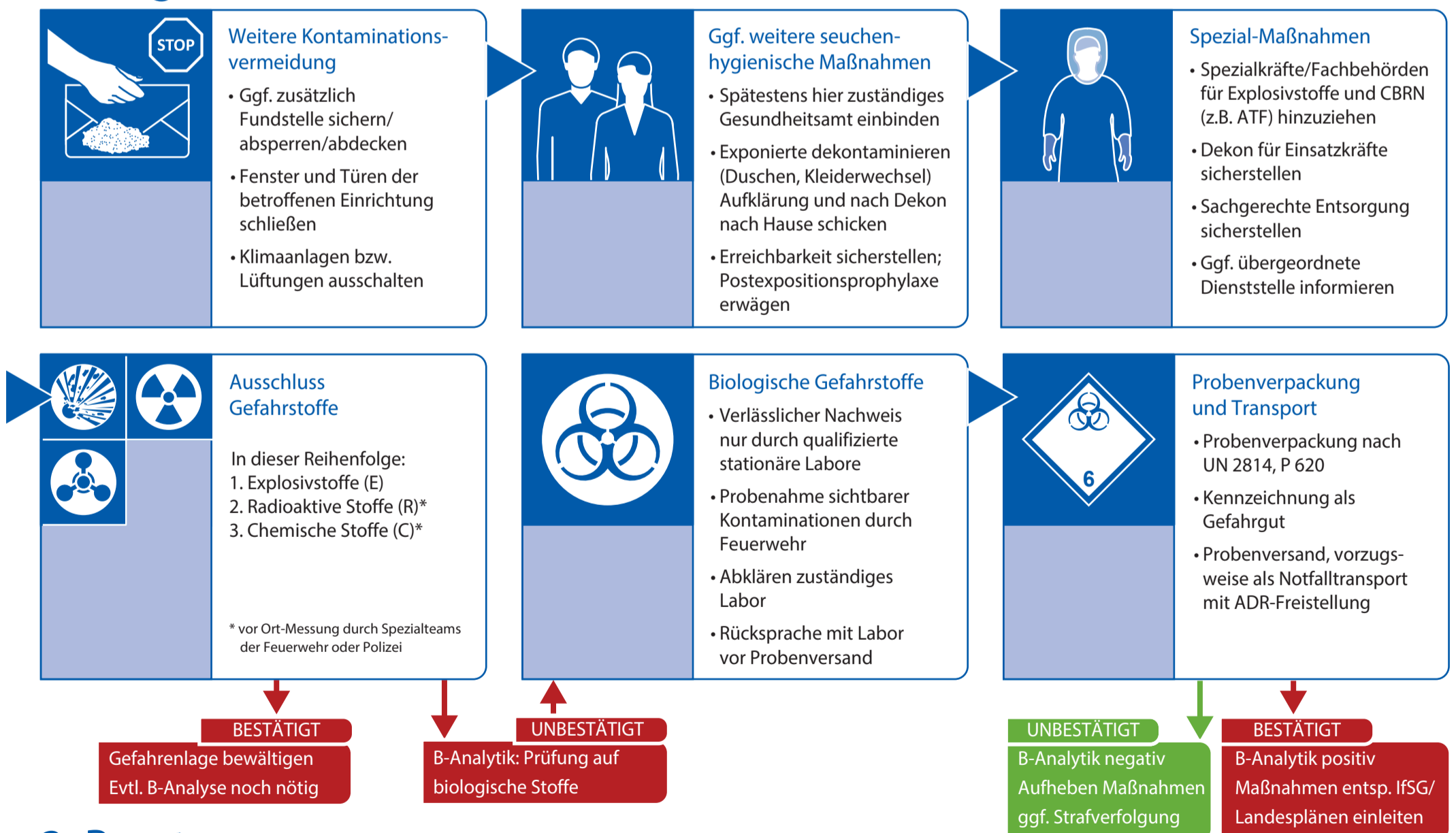
Management von Pulverfunden

Informationen für den ÖGD

1. Initiale Phase des Geschehens – Management primär durch Polizei



2. Bei begründetem Anschlagsverdacht – Management durch Polizei, Feuerwehr und Gesundheitsbehörden



3. Beratung

<p>Landesstelle</p>	<p>Zentrum für Biologische Gefahren und Spezielle Pathogene: ZBS 7 - Strategie und Einsatz</p>	<p>Das RKI berät und unterstützt auch operativ: Tel.: 030-18754 -3233 / -0 Kontakt 24/7</p> <ul style="list-style-type: none"> • Lagebewertung • Umweltprobenahme • Laboranalytik • Postexpositionsprophylaxe (PEP) etc. • Kontakt zum STAKOB
---------------------	--	--