

## Was sind die Kriterien?

Für eine erfolgreiche Teilnahme am RoKoDoKo müsst ihr folgende Kriterien erfüllen:

- ▶ 78 Veranstaltungsstunden besuchen (mindestens 13 externe Veranstaltungen, d. h. Vorträge RKI-externer Sprecher am RKI und Vorlesungen an Hochschulen)
- ▶ an zwei Journal- oder Book-Clubs aktiv teilnehmen
- ▶ eine einmalige organisatorische Tätigkeit am RoKoDoKo übernehmen (Ausrichtung eines Workshops, einer Fachtagung, des jährlichen Diplomanden-Doktoranden-Treffens, Übernahme der Sprecherfunktion oder Beteiligung an den Organisationsteams)
- ▶ zwei Treffen mit zwei Betreuern eurer Promotion abhalten
- ▶ an acht Workshops teilnehmen



## Wie erreicht ihr uns?

E-Mail: [rokodoko@rki.de](mailto:rokodoko@rki.de)  
Internet: [www.rki.de](http://www.rki.de) ▶ Forschung ▶  
Graduiertenkolleg  
Intranet: Promovieren am RKI/Doctoral  
Studies at RKI ▶ Join RoKoDoKo

### Vertrauenswissenschaftler

Heinz Ellerbrok ([EllerbrokH@rki.de](mailto:EllerbrokH@rki.de))  
Fabian Leendertz ([LeendertzF@rki.de](mailto:LeendertzF@rki.de))  
Gottfried Wilharm ([WilharmG@rki.de](mailto:WilharmG@rki.de))

### RKI Standorte

#### Hauptsitz

Nordufer 20  
13353 Berlin-Wedding

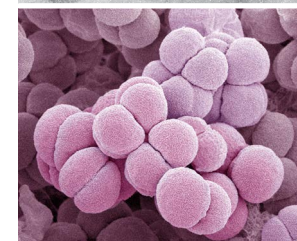
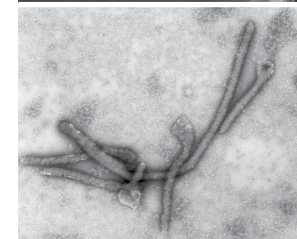
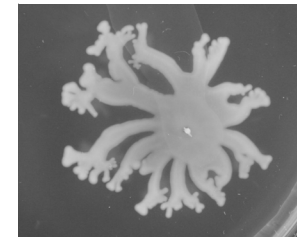
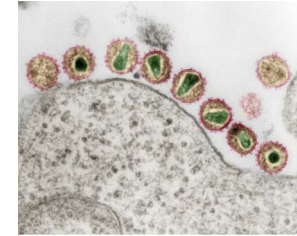
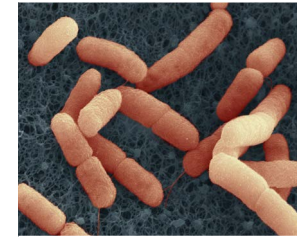
#### Weitere Standorte

Seestraße 10  
13353 Berlin-Wedding

General-Pape-Straße 62–66  
12101 Berlin-Tempelhof

Burgstraße 37  
38855 Wernigerode

Herausgeber: Robert Koch-Institut, Berlin 2020  
Redaktion: RoKoDoKo  
Fotos: RKI (Titelseite), RoKoDoKo (S. 2/3) Nina Grützmacher (S. 5)  
Gestaltung: Nadja Harendt



## Das Robert Koch Doktorandenkolleg RoKoDoKo

Promovieren am  
Robert Koch-Institut

## Wer sind wir?

Das Robert Koch Doktorandenkolleg („RoKoDoKo“) wurde am 12. Februar 2009 auf Initiative einer Gruppe von Doktorandinnen und Doktoranden gegründet. Die Organisation liegt in der Verantwortung der Promovierenden, dies bietet die Möglichkeit, das Kolleg nach den eigenen Bedürfnissen zu gestalten und somit eine Chance zur Selbstverwirklichung. Das RoKoDoKo setzt sich aus mehreren Organisationsgruppen zusammen (z. B. Seminare, Workshops, Roko Cinema und IT) dessen Mitglieder das Kolleg für je ein Jahr betreuen. Jährlich werden Sprecher gewählt, sie geben den Promovierenden des RKI gegenüber dem Institut und der Öffentlichkeit eine Stimme.

## Unsere Ziele

- ▶ Verbesserung und Bündelung der Ausbildung der Promovierenden insgesamt
- ▶ Optimierung der Betreuung
- ▶ Förderung des abteilungsübergreifenden, wissenschaftlichen und sozialen Austausches zwischen den Promovierenden
- ▶ Erzeugung neuer Ideen und Impulse für das wissenschaftliche Arbeiten
- ▶ Schaffung einer stärkeren Strukturierung und Vereinheitlichung der Doktorandenausbildung
- ▶ Einhaltung festgelegter Qualitätsstandards
- ▶ arbeitsmarktorientierte Ausbildung der Promovierenden

## Was machen wir? Unser Programm

### Netzwerken

- ▶ regelmäßiger Stammtisch
- ▶ jährliches Treffen
- ▶ E-Mail-Verteiler
- ▶ Aufbau eines Alumni-Netzwerkes

### Betreuung

Vereinheitlichung und Verbesserung der Betreuung durch regelmäßige Treffen mit RKI-internen und externen Betreuern und unabhängige Vertrauenswissenschaftler.

### Fachtagungen und Workshops

Praktische und organisatorische Fähigkeiten werden durch die Veranstaltung von Fachtagungen und kollegeigenen Workshops geschult.

Im Rahmen dieser selbstorganisierten Workshops wird Methodenwissen unter den Promovierenden ausgetauscht.

Dazu gehören: Scientific Writing in English, Presenting in English, Photoshop, Rhetorik, LaTeX, Geneious.

### Vorlesungen und Seminare

- ▶ RKI-interne und -externe Veranstaltungen für eine permanente Weiterbildung
- ▶ Journal- und Book-Clubs

### Fortbildungsvortragsreihe

Themengebiete, die für das wissenschaftliche Arbeiten interessant und notwendig sind und Zukunftsperspektiven aufzeigen.

Dazu gehören: Informationen zur Antragsstellung, Ausbildung von Soft Skills, grundlegende, rechtliche Informationen

